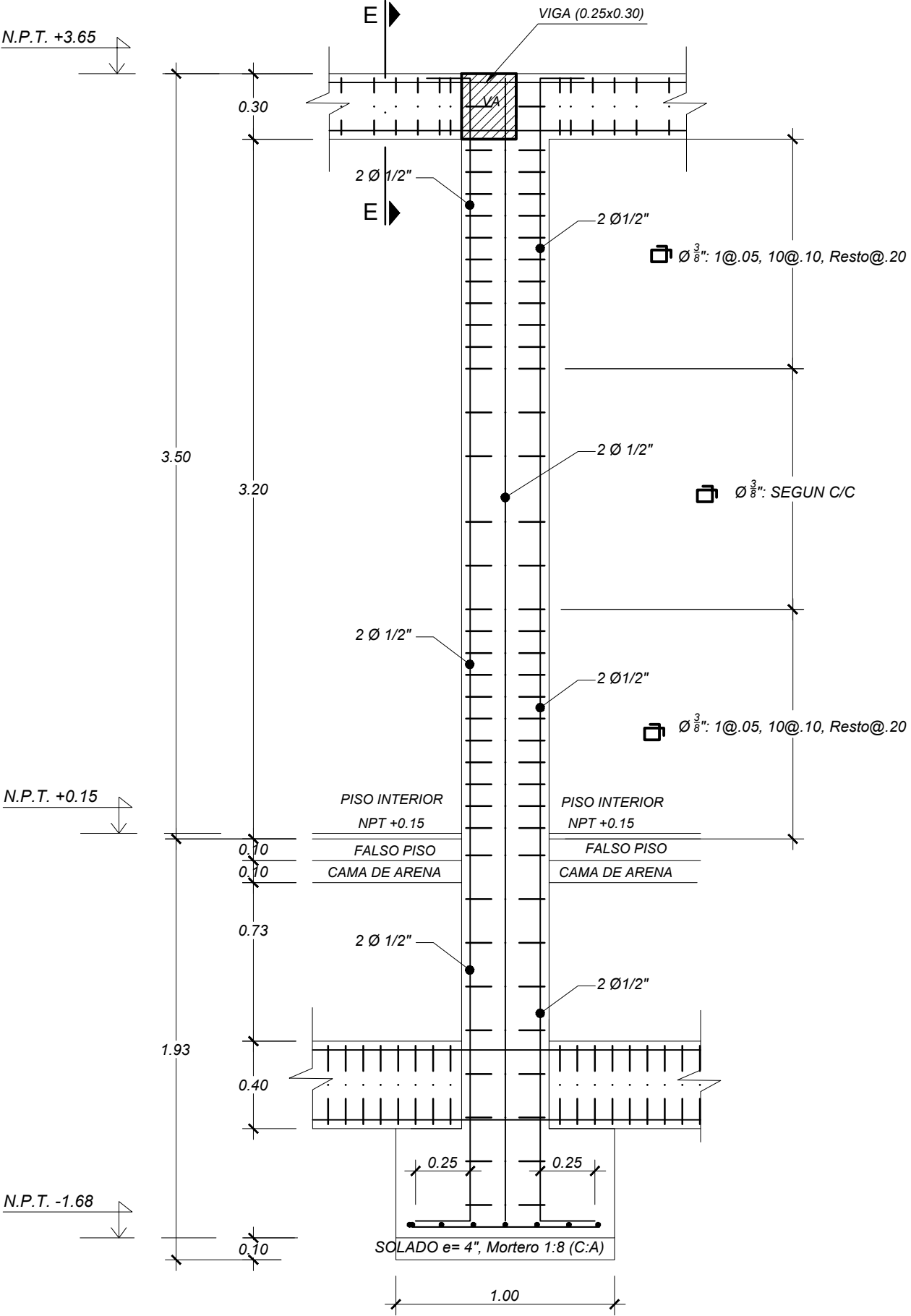
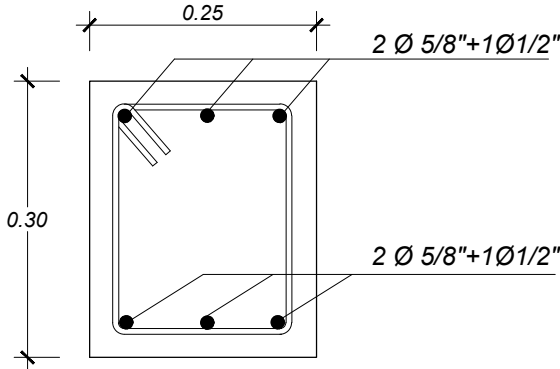


CORTE X-X Z-1
ESC: 1/25

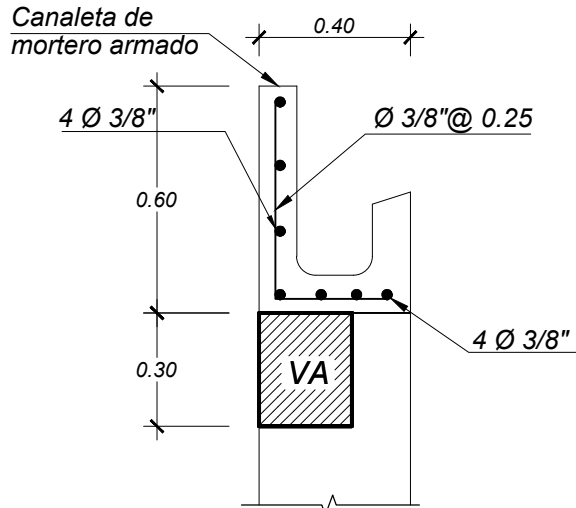


CORTE Y-Y Z-2
ESC: 1/25

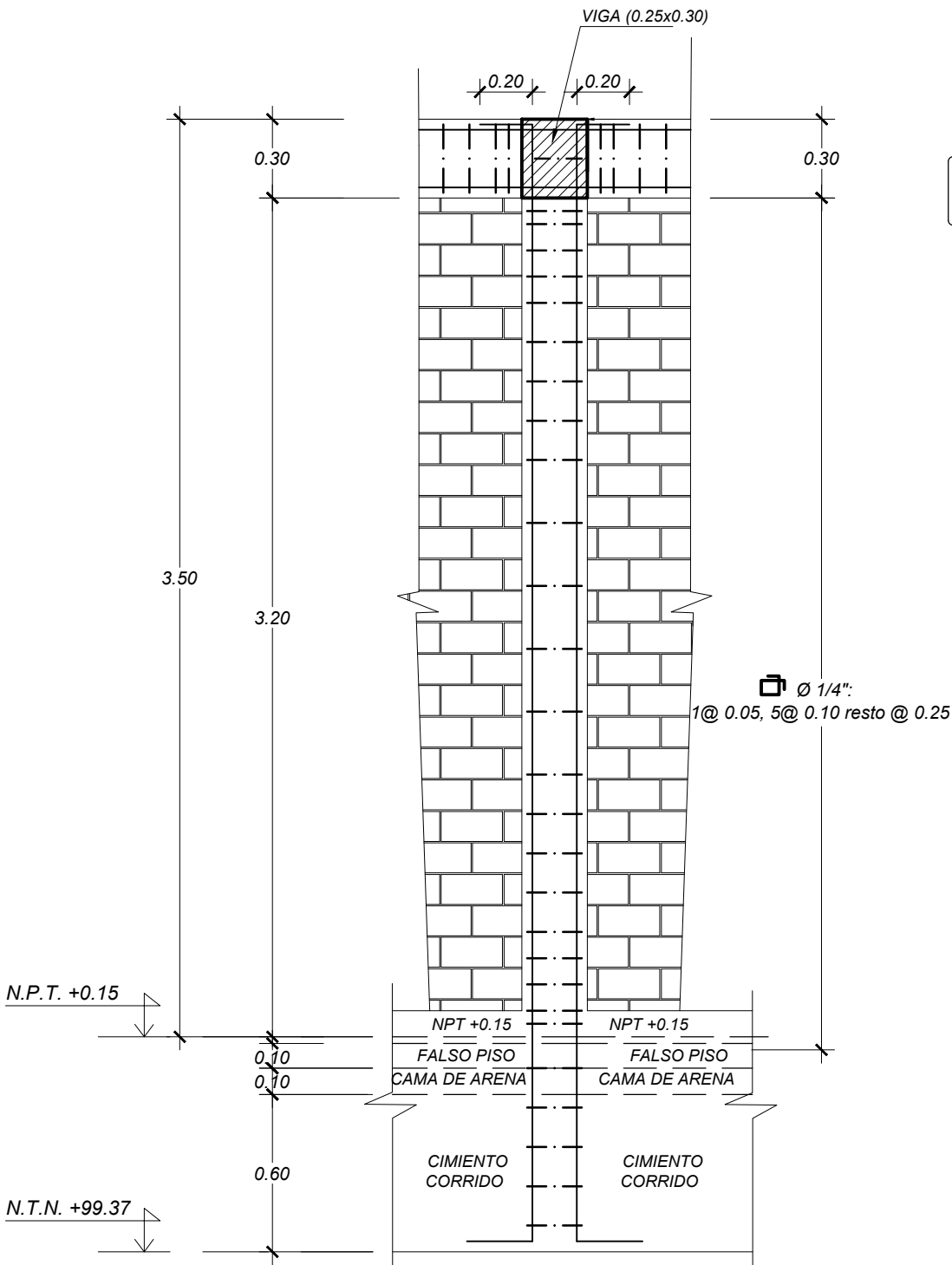


Ø 3/8" 1@0.05, 4@ 0.10, 2@ 0.15, Rest.@ 0.25 A/S.

Sección E-E
ESC. 1/10

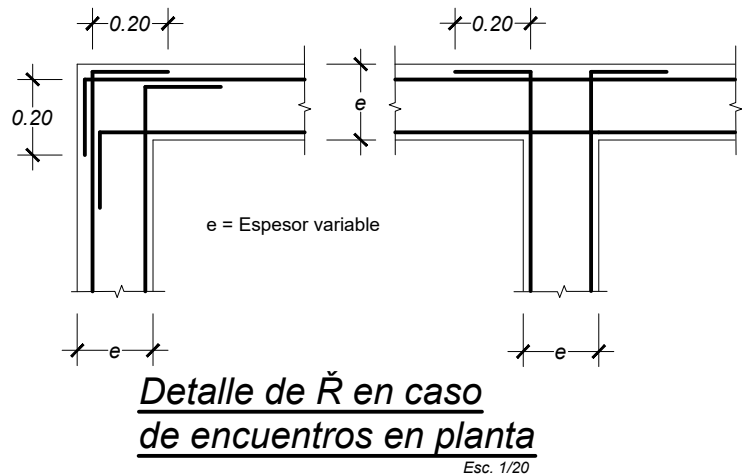


SECCION F-F
ESC. 1/20



DET. COLUMNA C-3
ESC. 1/25

ESPECIFICACIONES GENERALES	
MATERIALES.-	
MORTERO : f'c = 210 Kg/cm ² (TODOS LOS ELEMENTOS)	
Columnas : f'c = 210 Kg/cm ² - (c.a 1:3)	
Vigas : f'c = 210 Kg/cm ² - (c.a 1:3)	
MORTERO = f'c=210 Kg/cm ² (ZAPATA)	- (c.a 1:4)
Cimentación corrida : f'c = 140 Kg/cm ² - (c.a 1:8)	
Sobrecimiento : f'c = 175 Kg/cm ² - (c.a 1:6)	
ACERO : f'y = 4,200 Kg/cm ² (TODOS LOS ELEMENTOS)	
CARGAS MUERTAS._	
ENLUCIDO, CIELO RASO Y PISO TERMINADO	100 Kg/m ²
RECUBRIMIENTOS._	
VIGAS CHATAS:	2.50 cm.
COLUMNAS:	3.00 cm.
CIMENTACION EXPUESTA AL TERRENO	7.50 cm.
REGLAMENTOS.-	
REGLAMENTO NACIONAL DE EDIFICACIONES	
NORMAS PERUANAS DE DISEÑO SISMORRESISTENTES E-030	
NORMAS TECNICAS E-050, E-060, E-070	
ALBAÑILERIA.-	
UNIDAD DE ALBAÑILERIA: TODAS LAS UNIDADES DE ALBAÑILERIA DE MUROS SE FABRICARAN CON LAS DIMENSIONES MINIMAS INDICADAS LAS ESPECIFIC. PODRAN SER DE ARCILLA Y DEBERAN CLASIFICAR COMO MINIMO CON EL TIPO IV DE LA NORMA ITINTEC CORRES'PONDIENTE.	



Detalle de R en caso de encuentros en planta
Esc. 1/20

<div><div>CONCRETIZA</div><div>CONSTRUCTORA E INMOBILIARIA</div></div>		<div>CONCRETIZA</div> <div>CONSTRUCTORA E INMOBILIARIA SAC</div>		
PROYECTO:				
"REMEDIACIÓN Y AMPLIACIÓN DEL CENTRO RECREACIONAL DEL COLEGIO DE CONTADORES DE LORETO - DISTRITO DE SAN JUAN BAUTISTA - PROVINCIA DE MAYNAS - DEPARTAMENTO DE LORETO"				
PLANO:		ESPECIALIDAD:		
DETALLES DE ESTRUCTURAS MODULO 5		ESTRUCTURA		
		DIBUJO:		
		CONCRETIZA		
CODIGO:		E-9		
PLANO:		33		
DIST.:	PROV.:	REG.:	ESCALA:	FECHA:
SAN JUAN BAUTISTA	MAYNAS	LORETO	INDICADA	JULIO 2025